



Legenda

Aree di Protezione Civile

- Aree di Ricovero
- Aree di Ammassamento
- Aree di Attesa

Edifici Strategici

- Edifici Strategici
- C.O.C.

Viabilità

- Autostrada
- Strada Statale
- Strada Provinciale
- Strada Comunale

Limiti Amministrativi

- Basciano

Pericolosità Frane - PAI

- P1
- P2
- P3
- P3 - Calanchi

Rischio Idrogeologico - PAI

- R1
- R2
- R3
- Laghetti
- Ponti, Gallerie e Sottopassi

Pericolosità Idraulica - PAI

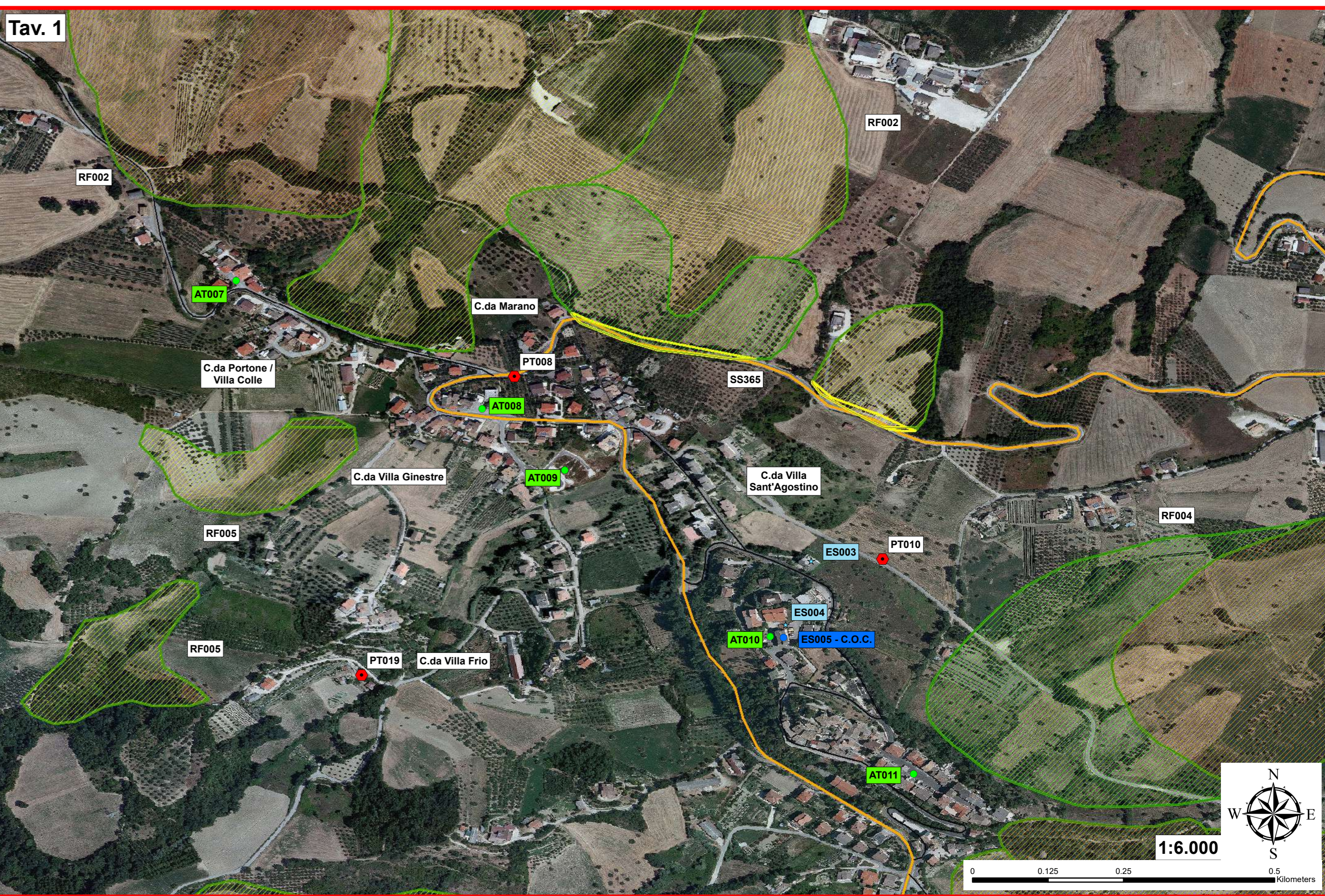
- P1
- P2
- P3
- P4

Presidi Territoriali

- Presidi Territoriali - Rischio Frane
- Presidi Territoriali - Rischio Idraulico

Criticità

- idrografia principale



Codice	Tipologia - Area di Attesa
AT0015	Slargo campo sportivo - Loc. San Rustico; mq; 780; Pers. Osp.: 390
AT002	Parcheggio - SS150; mq; 750; Pers. Osp.: 325
AT003	Piazza comunale - C.da Salara; mq; 600; Pers. Osp.: 300
AT004	Parco pubblico - SS150; mq; 1500; Pers. Osp.: 750
AT005	Via Tordinò, SS150 - slargo - mq 1.500 - Pers. Osp. 750
AT006	Slargo SS150; mq; 550; Pers. Osp.: 250
AT007	Slargo strada - C.da Portone; mq; 200; Pers. Osp.: 50
AT008	Parcheggio Chiesa Sant'Agostino - SS365; mq; 440; Pers. Osp.: 200
AT009	Parcheggio e parco pubblico - C.da Villa Frio; mq; 2.800; Pers. Osp.: 1000
AT010	Parcheggio - piazza Municipio; mq; 350; Pers. Osp.: 150
AT011	Piazza Vittorio Emanuele lato sud; mq; 1000; Pers. Osp.: 300
AT012	Campo calcetto - SS365; mq; 1000; Pers. Osp.: 400
AT013	Parcheggio - C.da Santa Maria; mq; 480; Pers. Osp.: 240
AT014	Campo calcetto - C.da Villa Tomolati; mq; 1600; Pers. Osp.: 800

Codice	Tipologia - Aree di Ricovero
AA001	Struttura di accoglienza; mq; 2.400 (al chiuso 1.000 mq); Pers. Osp.: 100
AA002	Campo sportivo - SS365; mq; 10000; Pers. Osp.: 200

Codice	Tipologia - Aree di Ammassamento
AM001	Zona industriale - C.da Salara; mq; 5.150; Socc. Osp.: 80

Codice	Edifici Strategici
C.O.C.	ES005 / Municipio - sede COC - piazza Municipio I
ES001	Uffici comunali - sede COC alternativa per rischio sisma, frane, incendio. Zona industriale, C.da Salara
ES002	Edificio Comunale - C.da Salara
ES003	Rimessa mezzi e materiali - strada ex provinciale
ES004	Rimessa mezzi - via del Monumento
ES006	Sezione ANA protezione civile - C.da Santa Maria
ES007	Centrale elettrica ENEL - zona industriale, C.da Salara
ES008	Centrale fabbricato Telecom - SS150
ES009	Ripetitore telefonia mobile - C.da Feudo da Sole

Tabella Codici RI (Rischio Idraulico)

Cod	Località	Persone	Famiglie	Tipologia
RI001	Fraz. San Rustico e Fraz. Salara	218	87	Allagamenti

Tabella Codici RF (Rischio Frane)

Cod	Località	Persone	Famiglie	Tipo di dissesto
RF001	Loc. Madonna delle Grazie	9	3	Superficie con forme di dilavamento prevalentemente diffuso e prevalentemente concentrato R1 - P1 Quiescente
RF002	Fraz. Salara, Madonna delle Grazie, C.da Portone/Villa Colle, C.da San Marzano	351	143	Corpo di frana di scorrimento rotazionale P2, P3, R1, R3 attivo - versante interessato da deformazioni superficiali lente P2, R1 quiescente - Superficie con forme di dilavamento prevalentemente diffuso e prevalentemente concentrato P1, R1 quiescente
RF003	C.da Crotono strada e SS365	20	6	Versante interessato da deformazioni superficiali lente P1, P2, R1 quiescente
RF004	C.da Barabeco - C.da Crotono - Capobacco	444	184	Versante interessato da deformazioni superficiali lente R1, P3 attivo - Corpo di frana di scorrimento rotazionale R1, P1 NON attivo
RF005	C.da Guante - C. da Portone/Villa Colle	35	9	Versante interessato da deformazioni superficiali lente R1, P2 quiescente
RF006	A. ovest di C. da Piane Mulino e sud Fraz. S. Rustico	2	1	Corpo di frana di scorrimento rotazionale P1, R1 NON attivo - Versante interessato da deformazioni superficiali lente R1, P1 Quiescente
RF007	C. da Piane Mulino	10	5	Versante interessato da deformazioni superficiali lente P1, R1 Quiescente
RF008	Area Villa Guidotti a sud est del capobacco e est di Fraz. Santa Maria	281	102	Corpo di frana di scorrimento rotazionale P1, P3, R1, R2 parte attiva parte Quiescente - Corpo di frana di scorrimento traslativo P3, R1 attivo - Versante interessato da deformazioni superficiali lente P1, P2, R1 Quiescente
RF009	C. da Piane Mulino, Area a sud ovest di C. da Piane Mulino, Fraz. Santa Maria e area a ovest di Fraz. S. Maria	11	6	Superficie con forme di dilavamento prevalentemente diffuso e prevalentemente concentrato P1, R1, P2 Quiescente - Versante interessato da deformazioni superficiali lente P2, R1 Quiescente
RF010	C.da Rio. Area a nord di Loc. Sbaraglia a sud est di Fraz. Santa Maria e nord ovest di C. da Feudo da Borea	6	2	Versante interessato da deformazioni superficiali lente P2, R1 Quiescente - Superficie con forme di dilavamento prevalentemente diffuso e prevalentemente concentrato P1, R1 Quiescente
RF011	C.da Rio. Area a nord di Loc. Sbaraglia a sud est di Fraz. Santa Maria e nord ovest di C. da Feudo da Borea	2	1	Versante interessato da deformazioni superficiali lente P1, P2, R1, R2 Quiescente - Superficie a calanchi e forme simili P1, R1 attivo - Superficie con forme di dilavamento prevalentemente diffuso e prevalentemente concentrato P1, R1 attivo
RF012	C.da Rio - Loc. Sbaraglia	16	7	Corpo di frana di scorrimento rotazionale P1, R1 quiescente
RF013	C. da Feudo da Borea	11	3	Versante interessato da deformazioni superficiali lente P1, P2, R1, R2 quiescente
RF014	C. da Feudo da Borea - C. da Feudo da Sole - Villa Tomolati	22	8	Versante interessato da deformazioni superficiali lente P2, R1 Quiescente - Superficie con forme di dilavamento prevalentemente diffuso e prevalentemente concentrato P1, R1 Quiescente - Corpo di frana di scorrimento rotazionale P1, P2, R1, R2 Quiescente
RF015	C. da Feudo da Borea	13	7	Corpo di frana di colamento P1, P2, R1, R2 quiescente - Versante interessato da deformazioni superficiali lente P2, R1 quiescente
RF016	Loc. Sbaraglia	7	3	Versante interessato da deformazioni superficiali lente P3, R1 attivo e P1, R1, R2 quiescente
RF017	Loc. Villa Tomolati; C. da Feudo da Borea, Loc. Sbaraglia	54	22	Corpo di frana di colamento P3, R1 attivo - Versante interessato da deformazioni superficiali lente P2, R1 quiescente
RF018	C. da Feudo da Sole - Villa Tomolati	7	4	Versante interessato da deformazioni superficiali lente P3, R1 attivo e P1, R1 quiescente - Superficie con forme di dilavamento prevalentemente diffuso e prevalentemente concentrato P1, R1 Quiescente - Superficie a calanchi e forme simili P3, R1 attivo e P2, R1 quiescente - Corpo di frana di scorrimento rotazionale P3, R1 attivo e P1, R1 quiescente
RF019	confine comunale sud	-----	-----	Versante interessato da deformazioni superficiali lente P1, R1 quiescente - Corpo di frana di scorrimento rotazionale P3, R1 attivo e P1, R1 quiescente - Superficie a calanchi e forme simili P3, R1 attivo e P2, R1 quiescente
RF020	C. da Feudo da Borea, confine comunale sud	28	13	Versante interessato da deformazioni superficiali lente P2, R1 quiescente - Superficie a calanchi e forme simili P3, R1 attivo e P3, R1 quiescente - Superficie con forme di dilavamento prevalentemente diffuso e prevalentemente concentrato P1, R1 quiescente